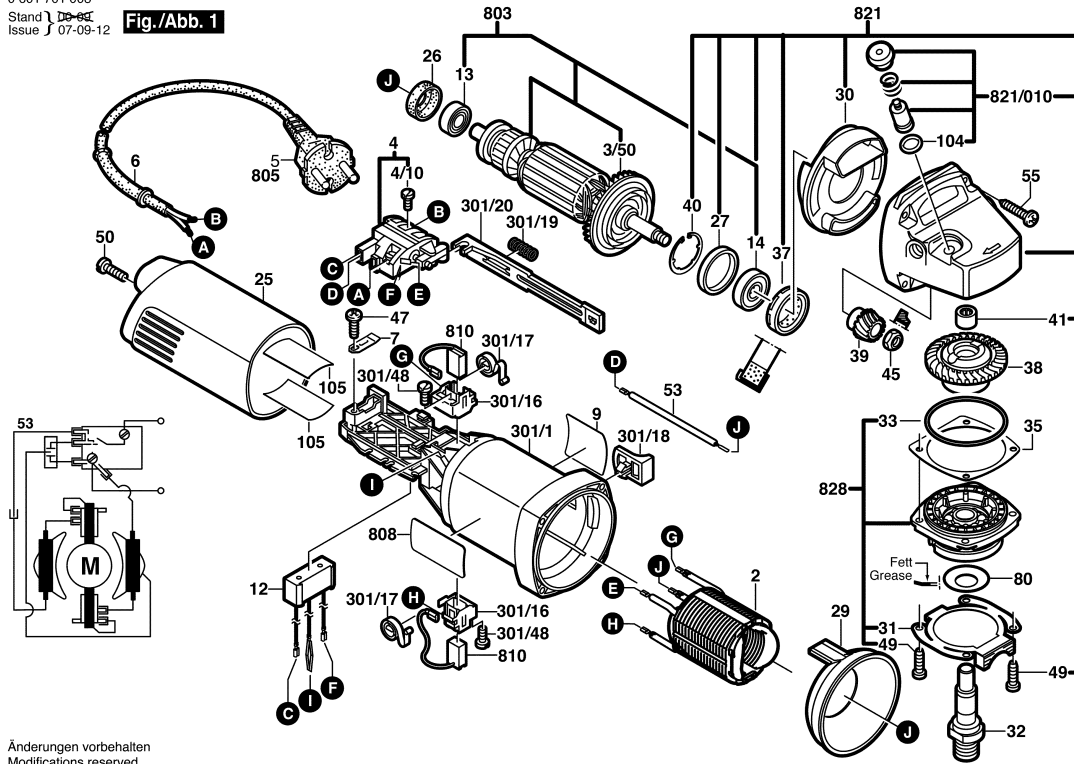


0 601 701 003
Stand 1999
Issue 07-09-12

Fig./Abb. 1



Änderungen vorbehalten
Modifications reserved
Modificacions reserveses
Salvo modificaciones

Моля, обърнете внимание: ремонтите, измененията и копигването трябва да бъдат извършвани професионално. Трябва да бъдат спазвани указанията за безопасност съгласно IEC, EN, VDE, AFNOR и други валидни в съответната страна. Права за технически изменения и изменения на цената запазени. Информацията за продуктите и цените / ценните групи се

Състояние: 19.8.1999

Поз.	Бр	Каталожен №	Обозначение	Указания/предшестве	PG	
2	1	1 604 220 283	СТАТОР	220-240V .	34	S
3/50	1	1 606 610 132	ВЕНТИЛАТОР	.	12	S
4	1	1 607 200 086	ПУСКОВ КЛЮЧ	.	23	S
4/10	2	2 910 110 048	ВИНТ	DIN 85-AM3x6-CUZN .	10	S
6	1	2 600 703 012	НАКРАЙНИК ЗА	Ø6,5-Ø6,9x95 MM .	13	S
6	1	2 600 703 013	НАКРАЙНИК ЗА	Ø7,6-Ø8,2x95 MM .	13	S
7	1	1 601 302 017	СКОБА ЗА КАБЕЛ	.	10	S
9	1	1 601 118 A72	ТАБЕЛКА	.	15	S
12	1	1 607 328 039	ФИЛТЪР ПРОТИВ	.	21	S
13	1	2 600 905 032	САЧМЕН ЛАГЕР	7x19x6 .	17	S
14	1	1 600 905 032	САЧМЕН ЛАГЕР	8x22x7 .	18	S
25	1	1 600 508 017	КАПАК НА КОРПУС	СИНЬО	19	S
26	1	1 600 206 036	ГУМЕН ПРЪСТЕН	.	11	S
27	1	1 600 206 025	ГУМЕН ПРЪСТЕН	.	12	S
29	1	1 600 591 025	ДИФУЗЬОР	.	13	S
30	1	1 600 591 014	ДИФУЗЬОР	.	13	S
31	1	1 601 290 007	ПРУЖИНА	.	15	S
32	1	1 603 523 110	ШПИНДЕЛ	M14, SW17 .	20	S
33	1	3 600 210 124	О-ПРЪСТЕН	46x1,1 MM ЧЕРВЕНО	11	S
35	1	1 600 136 013	КОМПЕНСАЦИОНН	0,10 MM ДЕБЕЛ	13	S
35	1	1 600 136 020	КОМПЕНСАЦИОНН	0,15 MM .	13	S
35	1	1 600 136 014	КОМПЕНСАЦИОНН	0,20 MM ДЕБЕЛ	13	S
35	1	1 600 136 015	КОМПЕНСАЦИОНН	0,30 MM ДЕБЕЛ	13	S
37	1	1 600 290 016	РАДИАЛЕН	.	12	S
38	1	1 606 333 610	КОРОНА	Z=38 .	24	S
39	1	1 606 333 259	ПИНЬОН	Z=11 .	28	S
40	1	1 600 119 011	ЗЕГЕРКА	.	11	S
41	1	1 600 910 018	ИГЛЕН ВТУЛКА	Ø8xØ12x8 MM .	16	S
45	1	1 603 300 016	ГАЙКА	M7, SW10 .	11	S
47	1	2 912 401 018	ЦИЛИНДРИЧЕН	DIN7981-ST3,9x13-C-z	10	S
49	4	1 603 435 026	ВИНТ	.	11	S
50	2	2 912 401 420	ЦИЛИНДРИЧЕН	DIN7981-ST3,9x19-F-z	10	S
53	1	1 604 448 013	СВЪРЗВАЩ	L=90 MM БЯЛО	13	S
55	4	1 603 415 005	ВИНТ	.	10	S
80	1	3 600 150 021	УПЛЪТНИТЕЛНА	.	13	S
104	1	1 600 210 044	О-ПРЪСТЕН	4,5x1 MM СИНЬО	10	S
105	2	1 601 008 005	ИЗОЛАЦИОННА	.	14	S
301/1	1	1 605 108 208	КОРПУС НА	СИНЬО	23	S
301/16	2	1 601 323 025	ЧЕТКОДЪРЖАЧ	.	15	S
301/17	2	1 604 652 013	СПИРАЛНА	.	11	S

Поз.	Бр	Каталожен №	Обозначение	Указания/предшестве	PG	
301/18	1	1 602 026 057	ШАПТЕР-ПАЛЕЦ	ЧЕРНО	11	S
301/19	1	1 604 611 026	ПРИТИСКАЩА	.	10	S
301/20	1	1 602 319 011	ПРЕВКЛЮЧВАТЕЛ	.	11	S
301/48	2	2 912 401 005	ЦИЛИНДРИЧЕН	DIN7981-ST2,9x9,5C-z	10	S
650/50/20	1	1 600 210 039	О-ПРЪСТЕН	Ø20,35x1,78 MM .	10	S
750/10	1	1 602 025 024	ДОПЪЛНИТЕЛНА	M10 .	00	A
750/10	1	2 602 025 067	ДОПЪЛНИТЕЛНА	M10, Ø32,5x105 MM .	15	S
750/20	1	1 603 340 040	ГАЙКА	M14 .	00	A
750/30	1	1 607 950 043	КЛЮЧ ЗА ШАЙБИ	.	00	A
750/50	1	1 605 703 099	ШАЙБА ЗА ФЛАНЕЦ	Ø 22,2x42 MM .	00	A
751	1	2 605 510 104	ПРЕДПАЗИТЕЛ	Ø 125MM СРЕБЪРНО	00	A
752	1	1 603 340 027	SDS-CLIC	M14, SDS-CLIC .	39	S
753	1	1 605 438 100	КУФАР	.	00	A
803	1	1 604 010 660	РОТОР С	220-240V .	42	S
805	1	1 607 000 227	ЗАХРАНВАЩ	EU 4,15m 2 x 1,0mm H	30	S
808	1	1 601 106 032	ТАБЕЛКА	26x52 MM .	13	S
810	1	1 607 014 176	ЧЕТКИ-КОМПЛЕКТ	.	25	S
821	1	1 605 806 451	КОПРУС	.	35	S
821/010	1	1 607 000 253	СТОП БУТОН	ЧЕРНО	12	S
828	1	1 605 805 079	ЛАГЕРЕН ФЛАНЕЦ	ЧЕРНО	28	S

